



TE KOOP - 5945658

Rue Georges Simpson 50 1083 - Ganshoren

0 €



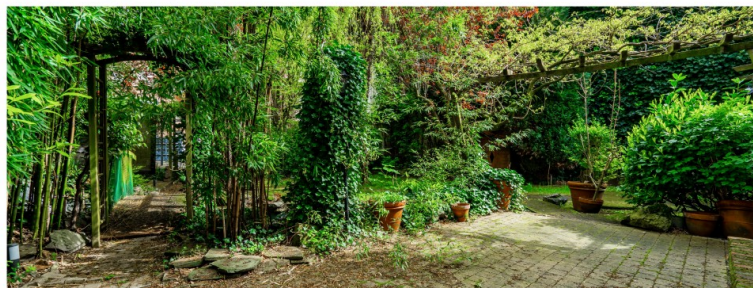
400 m²



4 slaapkamers



EPC /

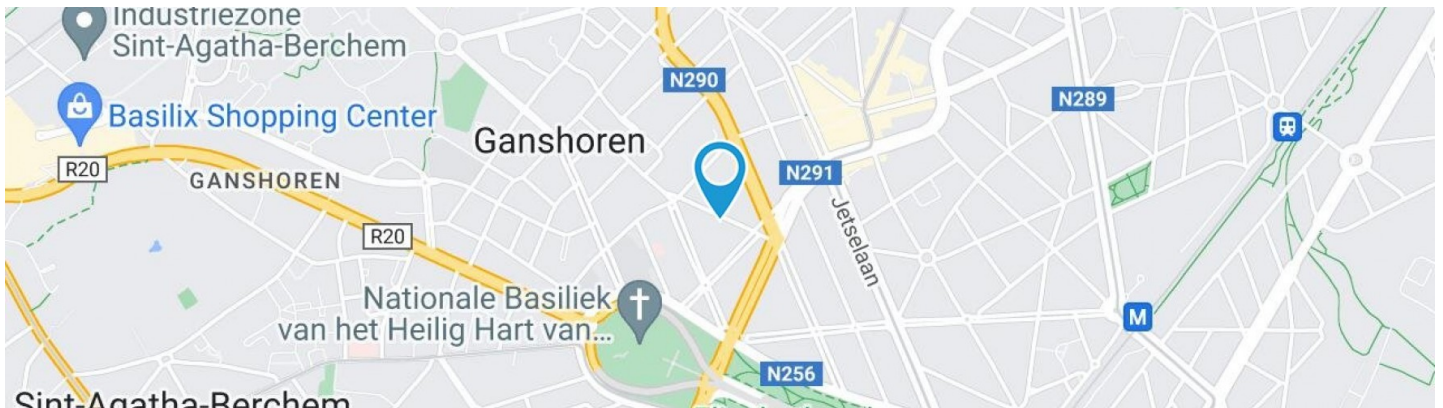


Team Bruxelles-Est



+32 2 318 78 32

bruxelles.est@weinvest.be



Adresgegevens

Rue Georges Simpson 50
1083 Ganshoren

Perceeloppervlakte

Breedte van de gevel	14.00 m
Diepte verkaveling	48 m
Oppervlakte perceel	645.00 m²
Breedte perceel	14.00 m
Oriëntatie	Noord-Oost



*Informatie van de website van het kadaster

* De oriëntatie van de gevel is in relatie tot de straat genomen.



Team

+32 2 318 78 32
bruxelles.est@weinvest.be



Le mobilier repris sur les photos ne fait pas partie de la vente conformément à l'article 3.9 du nouveau code civil.

SAMENSTELLING VAN DE WONING

Algemene staat	Op te frissen
Bewoonbare oppervlakte	400 m²
Totale oppervlakte	459 m²
Aantal gevels	2 gevels
Aantal verdiepingen	4
Aantal kamers	31
Aantal slaapkamers	4
Aantal badkamers	1
Aantal douchekamers	1



Team

+32 2 318 78 32
 bruxelles.est@weinvest.be



Le mobilier repris sur les photos ne fait pas partie de la vente conformément à l'article 3.9 du nouveau code civil.

Buitenkant

Carport (terrein voorzijde) **Aantal wagens 2**

Terras (terrein voorzijde) **28 m²**

Vloer klinkers

Oriëntatie Noord-Oost

Oprit (terrein voorzijde) **Vloer kassei**



Team

+32 2 318 78 32
 bruxelles.est@weinvest.be



Le mobilier repris sur les photos ne fait pas partie de la vente conformément à l'article 3.9 du nouveau code civil.

BINNENKANT

Benedenverdieping **241 m²**

Inkomhal, eetkamer, living, keuken, bureau 1, bureau 2, toilet 3, toilet, atelier, bar, bergruimte, wastafel, ruimte, trap, trap

1ste verdieping **84 m²**

Slaapkamer 1, badkamer, douche, toilet 2, hal 1, hal 2, hal 3, mezzanine 1, trap, trap

2de verdieping **59 m²**

Nachthal, slaapkamer 2, slaapkamer 3, slaapkamer 4, trap

3de verdieping **16 m²**

Mezzanine 2, mezzanine 3

Kelder **59 m²**

Kelder 1, kelder 2, kelder 3, kelder 4



Team

+32 2 318 78 32
 bruxelles.est@weinvest.be



Le mobilier repris sur les photos ne fait pas partie de la vente conformément à l'article 3.9 du nouveau code civil.

Benedenverdieping - Inkomhal - 14.93 m²

Lengte : **4.03 m** - Breedte : **3.71 m**

Deur	Hout
Venster	
Raamprofiel type kantelend materiaal hout	
Beglazing enkel	

Plafondhoogte	2,5 m
Verlichting	Op het plafond
Stopcontacten	2



Team

+32 2 318 78 32
 bruxelles.est@weinvest.be



Le mobilier repris sur les photos ne fait pas partie de la vente conformément à l'article 3.9 du nouveau code civil.

Benedenverdieping - Eetkamer - 12.19 m²

Lengte : **3.66 m** - Breedte : **3.33 m**

Plafondhoogte	3,6 m
Stopcontacten	2
Vloer	Tegels

Verlichting	Ingebouwde spots
	Lichtpunt op het plafond



Team

+32 2 318 78 32
 bruxelles.est@weinvest.be



Le mobilier repris sur les photos ne fait pas partie de la vente conformément à l'article 3.9 du nouveau code civil.



Le mobilier repris sur les photos ne fait pas partie de la vente conformément à l'article 3.9 du nouveau code civil.

Benedenverdieping - Living - 42.27 m²

Lengte : **12.04 m** - Breedte : **3.54 m**

Toegang	Terras
Deur	
	Schuivend
	Pvc
Plafondhoogte	2,6 m
Verlichting	Op het plafond

Bijkomende verwarming	
	Houten cassette
Stopcontacten	10
Aansluiting kabeltelevisie	Ja
Telefoonaansluiting	Ja



Team

+32 2 318 78 32
 bruxelles.est@weinvest.be



Le mobilier repris sur les photos ne fait pas partie de la vente conformément à l'article 3.9 du nouveau code civil.



Le mobilier repris sur les photos ne fait pas partie de la vente conformément à l'article 3.9 du nouveau code civil.

Benedenverdieping - Keuken - 12.07 m²

Lengte : **3.99 m** - Breedte : **3.61 m**

Plafondhoogte	2,6 m
Stopcontacten	4
Type	Super uitgerust
Gootsteen	Materiaal inox
Kookplaat	Type gas
	Merk Smeg
Dampkap	Type muurdampkap
Koelkast	Type combi ingebouwd
	Merk Baucknecht

Afwasmachine	Type ingebouwd
	Merk Miele
Oven	Type hetelucht
	Merk Siemens
Vloer	Tegels
Verlichting	Ingebouwde spots



Team

+32 2 318 78 32
 bruxelles.est@weinvest.be



Le mobilier repris sur les photos ne fait pas partie de la vente conformément à l'article 3.9 du nouveau code civil.

Benedenverdieping - Bar - 32.28 m²

Lengte : **7.52 m** - Breedte : **5.92 m**

Vloer	Tegels
Verlichting	Ingebouwde spots
Plafondhoogte	3,2 m
Stopcontacten	6



Team

+32 2 318 78 32
 bruxelles.est@weinvest.be



Le mobilier repris sur les photos ne fait pas partie de la vente conformément à l'article 3.9 du nouveau code civil.

1ste verdieping - Slaapkamer 1 - 15.48 m²

Lengte : **4.12 m** - Breedte : **3.76 m**

Venster	Beglazing enkel
Vloer	Parketvloer
Plafondhoogte	2,6 m
Verlichting	Lichtpunt op het plafond

Bijkomende verwarming	Radiatoren
Opbergkast	Draaideur
Stopcontacten	6



Team

+32 2 318 78 32
 bruxelles.est@weinvest.be



Le mobilier repris sur les photos ne fait pas partie de la vente conformément à l'article 3.9 du nouveau code civil.

1ste verdieping - Badkamer - 12.96 m²

Lengte : **4.04 m** - Breedte : **3.59 m**

Plafondhoogte	2,5 m
Stopcontacten	2
Luchtafvoerinstallatie	Ja
Douche	Cabine
Badkuip	Bubbelbad
Wastafel	Dubbel

Venster	Raamprofiel materiaal hout
	Beglazing enkel
Verlichting	Ingebouwde spots
Bijkomende verwarming	1
Vloer	Tegels



Team

+32 2 318 78 32
 bruxelles.est@weinvest.be



Le mobilier repris sur les photos ne fait pas partie de la vente conformément à l'article 3.9 du nouveau code civil.

1ste verdieping - Douche - 4.77 m²

Lengte : **3.00 m** - Breedte : **2.01 m**

Douche	
	Cabine
	Douchecabine met hydromassage
Wastafel	Enkelvoudig
Muur	Volledig betegeld

Vloer	Tegels
Plafondhoogte	2,6 m
Verlichting	Ingebouwde spots
Luchtafvoerinstallatie	Ja
Stopcontacten	1



Team

+32 2 318 78 32
 bruxelles.est@weinvest.be



Le mobilier repris sur les photos ne fait pas partie de la vente conformément à l'article 3.9 du nouveau code civil.

1ste verdieping - Mezzanine 1 - 27.61 m²

Lengte : **8.01 m** - Breedte : **5.96 m**

Venster	Houten raamprofiel met dubbele beglazing type dakraam
Vloer	Parketvloer
Plafondhoogte	2,4 m
Plafonds	Hellend plafond

Verlichting	Ingebouwde spots
Stopcontacten	4
Trap	Type 1/4 draaiend



Team

+32 2 318 78 32
 bruxelles.est@weinvest.be



Le mobilier repris sur les photos ne fait pas partie de la vente conformément à l'article 3.9 du nouveau code civil.

2de verdieping - Slaapkamer 2 - 15.09 m²

Lengte : **4.10 m** - Breedte : **3.68 m**

Venster	Houten raamprofiel met dubbele beglazing type dakraam
Vloer	Parketvloer
Plafondhoogte	3,5 m
Plafonds	Hellend plafond

Verlichting	Lichtpunt op het plafond
Bijkomende verwarming	Radiatoren
Airconditioning	Warm-koud
Stopcontacten	6



Team

+32 2 318 78 32
 bruxelles.est@weinvest.be



Le mobilier repris sur les photos ne fait pas partie de la vente conformément à l'article 3.9 du nouveau code civil.

2de verdieping - Slaapkamer 3 - 14.98 m²

Lengte : **4.06 m** - Breedte : **3.68 m**

Venster	Houten raamprofiel met dubbele beglazing type dakraam
Vloer	Parketvloer
Plafondhoogte	2,2 m
Plafonds	Hellend plafond

Verlichting	Lichtpunt op het plafond
Bijkomende verwarming	Radiatoren
Airconditioning	Warm-koud
Stopcontacten	6



Team

+32 2 318 78 32
 bruxelles.est@weinvest.be



Le mobilier repris sur les photos ne fait pas partie de la vente conformément à l'article 3.9 du nouveau code civil.

2de verdieping - Slaapkamer 4 - 13.46 m²

Lengte : **4.05 m** - Breedte : **3.71 m**

Venster	Houten raamprofiel met dubbele beglazing type dakraam	Airconditioning	Warm-koud
		Stopcontacten	6
Vloer	Parketvloer	Trap	
Plafondhoogte	3,9 m		Materialen hout
Plafonds	Hellend plafond		Type recht
Verlichting	Lichtpunt op het plafond		
Bijkomende verwarming	Elektrische radiator		



Team

+32 2 318 78 32
 bruxelles.est@weinvest.be



Le mobilier repris sur les photos ne fait pas partie de la vente conformément à l'article 3.9 du nouveau code civil.

3de verdieping - Mezzanine 2 - 7.60 m²

Lengte : **3.70 m** - Breedte : **2.29 m**

Vloer	Vinyl
Plafondhoogte	1,9 m
Plafonds	Hellend plafond
Verlichting	Lichtpunt op het plafond

Stopcontacten	6
Trap	
	Materialen hout
	Type recht



Team

+32 2 318 78 32
 bruxelles.est@weinvest.be



Le mobilier repris sur les photos ne fait pas partie de la vente conformément à l'article 3.9 du nouveau code civil.

3de verdieping - Mezzanine 3 - 8.06 m²

Lengte : **3.67 m** - Breedte : **2.85 m**

Vloer	Vinyl
Plafondhoogte	1,9 m
Plafonds	Hellend plafond
Verlichting	Lichtpunt op het plafond

Stopcontacten	6
Trap	
	Materialen hout
	Type recht



Team

+32 2 318 78 32
 bruxelles.est@weinvest.be

Benedenverdieping - Bureau 1 - 53.42 m²

 Lengte : **12.01 m** - Breedte : **4.87 m**

Deur	Materiaal hout beglaasd
Venster	Houten raamprofiel met dubbele beglazing type vast
Vloer	Parketvloer
Plafonds	Hellend plafond
Plafondhoogte	3,2 m
Verlichting	Lichtpunt op het plafond
Stopcontacten	6

Benedenverdieping - Bureau 2 - 17.54 m²

 Lengte : **4.74 m** - Breedte : **3.70 m**

Venster	Houten raamprofiel met dubbele beglazing type vast kantelend
Vloer	Parketvloer
Plafonds	Hellend plafond
Plafondhoogte	3,2 m
Verlichting	Lichtpunt op het plafond
Bijkomende verwarming	Radiatoren
Stopcontacten	4

Benedenverdieping - Toilet 3 - 1.23 m²

 Lengte : **1.39 m** - Breedte : **0.88 m**

Wc	Hangtoilet
Vloer	Parketvloer
Plafondhoogte	2,3 m
Verlichting	Lichtpunt op het plafond


Team

 +32 2 318 78 32
bruxelles.est@weinvest.be

Benedenverdieping - Toilet - 0.86 m²

 Lengte : **0.93 m** - Breedte : **0.92 m**

Wc	Hangtoilet
Wastafel	Enkelvoudig
Vloer	Tegels
Plafondhoogte	2,5 m
Verlichting	Lichtpunt op het plafond
Luchtafvoerinstallatie	Ja
Stopcontacten	1

Benedenverdieping - Atelier - 41.65 m²

 Lengte : **9.00 m** - Breedte : **5.63 m**

Deur	Materiaal hout
Vloer	Tegels
Plafondhoogte	3,3 m
Verlichting	Lichtpunt op het plafond
Stopcontacten	4

Benedenverdieping - Bergruimte - 7.73 m²

 Lengte : **3.64 m** - Breedte : **2.11 m**

Vloer	Plankenvloer
Plafondhoogte	2,5 m
Verlichting	Lichtpunt op het plafond

Benedenverdieping - Wastafel - 2.01 m²

 Lengte : **2.27 m** - Breedte : **0.88 m**

Vloer	Parketvloer
Verlichting	Lichtpunt op het plafond
Plafondhoogte	2,4 m


Team

 +32 2 318 78 32
 bruxelles.est@weinvest.be

Benedenverdieping - Ruimte - 0.70 m²

 Lengte : **0.88 m** - Breedte : **0.79 m**

Vloer	Parketvloer
Verlichting	Lichtpunt aan de wand
Plafondhoogte	3,0 m

Benedenverdieping - Trap - 1.01 m²

 Lengte : **1.59 m** - Breedte : **0.63 m**
Benedenverdieping - Trap - 1.04 m²

 Lengte : **1.51 m** - Breedte : **0.69 m**
1ste verdieping - Toilet 2 - 1.21 m²

 Lengte : **1.31 m** - Breedte : **0.92 m**

Wc	Hangtoilet
Wastafel	Enkelvoudig
Vloer	Tegels
Plafondhoogte	2,5 m
Verlichting	Ingebouwde spots
Luchtafvoerinstallatie	Ja

1ste verdieping - Hal 1 - 13.59 m²

 Lengte : **4.10 m** - Breedte : **3.31 m**

Plafondhoogte	2,7 m
Verlichting	Lichtpunt op het plafond
Bijkomende verwarming	Radiatoren
Venster	PVC raamprofiel met dubbele beglazing type draai-kiep
Vloer	Tegels
Videofoon	Ja


Team

 +32 2 318 78 32
bruxelles.est@weinvest.be

1ste verdieping - Hal 2 - 3.10 m²

 Lengte : **2.76 m** - Breedte : **1.69 m**

Plafondhoogte	2,6 m
Stopcontacten	1
Verlichting	Ingebouwde spots
Vloer	Tegels

1ste verdieping - Hal 3 - 2.60 m²

 Lengte : **2.97 m** - Breedte : **0.87 m**

Plafondhoogte	2,5 m
Verlichting	Ingebouwde spots
Bijkomende verwarming	Radiatoren
Venster	PVC raamprofiel met dubbele beglazing type draai-kiep
Vloer	Tegels

1ste verdieping - Trap - 1.02 m²

 Lengte : **1.52 m** - Breedte : **0.66 m**
1ste verdieping - Trap - 1.94 m²

 Lengte : **2.33 m** - Breedte : **1.06 m**

Team

 +32 2 318 78 32
bruxelles.est@weinvest.be

2de verdieping - Nachthal - 12.85 m²

 Lengte : **5.34 m** - Breedte : **2.94 m**

Venster	Houten raamprofiel met dubbele beglazing type dakraam
Vloer	Parketvloer
Plafondhoogte	2,2 m
Plafonds	Hellend plafond
Verlichting	Lichtpunt op het plafond
Bijkomende verwarming	Radiatoren
Stopcontacten	6

2de verdieping - Trap - 2.40 m²

 Lengte : **3.02 m** - Breedte : **1.05 m**
Kelder - Kelder 1 - 14.61 m²

 Lengte : **4.01 m** - Breedte : **3.64 m**

Gewelfd	Ja
Vloer	Beton
Plafondhoogte	2,1 m
Verlichting	Lichtpunt op het plafond
Stopcontacten	1

Kelder - Kelder 2 - 14.82 m²

 Lengte : **4.04 m** - Breedte : **3.66 m**

Gewelfd	Ja
Vloer	Beton
Plafondhoogte	2,1 m
Verlichting	Lichtpunt op het plafond
Stopcontacten	1
Ja	1


Team

 +32 2 318 78 32
 bruxelles.est@weinvest.be

Kelder - Kelder 3 - 14.64 m²Lengte : **3.98 m** - Breedte : **3.67 m**

Vloer	Beton
Plafondhoogte	1,8 m
Verlichting	Lichtpunt op het plafond
Stopcontacten	2

Kelder - Kelder 4 - 14.85 m²Lengte : **4.01 m** - Breedte : **3.69 m**

Vloer	Beton
Plafondhoogte	1,8 m
Verlichting	Lichtpunt aan de wand
Stopcontacten	2

*Team***+32 2 318 78 32**
bruxelles.est@weinvest.be

overzicht

Lengte

Breedte

OPPERVLAKTE

Benedenverdieping

Inkomhal	4.03 m	3.71 m	14.93 m ²
Eetkamer	3.66 m	3.33 m	12.19 m ²
Living	12.04 m	3.54 m	42.27 m ²
Keuken	3.99 m	3.61 m	12.07 m ²
Bureau 1	12.01 m	4.87 m	53.42 m ²
Bureau 2	4.74 m	3.70 m	17.54 m ²
Toilet	0.93 m	0.92 m	0.86 m ²
Toilet 3	1.39 m	0.88 m	1.23 m ²
Atelier	9.00 m	5.63 m	41.65 m ²
Bar	7.52 m	5.92 m	32.28 m ²
Bergruimte	3.64 m	2.11 m	7.73 m ²
Wastafel	2.27 m	0.88 m	2.01 m ²
Ruimte	0.88 m	0.79 m	0.70 m ²
Trap	1.59 m	0.63 m	1.01 m ²
Trap	1.51 m	0.69 m	1.04 m ²

1ste verdieping

Slaapkamer 1	4.12 m	3.76 m	15.48 m ²
Badkamer	4.04 m	3.59 m	12.96 m ²
Douche	3.00 m	2.01 m	4.77 m ²
Toilet 2	1.31 m	0.92 m	1.21 m ²
Hal 1	4.10 m	3.31 m	13.59 m ²
Hal 2	2.76 m	1.69 m	3.10 m ²
Hal 3	2.97 m	0.87 m	2.60 m ²
Mezzanine 1	8.01 m	5.96 m	27.61 m ²
Trap	1.52 m	0.66 m	1.02 m ²
Trap	2.33 m	1.06 m	1.94 m ²


Team

+32 2 318 78 32
bruxelles.est@weinvest.be

2de verdieping

Nachthal	5.34 m	2.94 m	12.85 m ²
Slaapkamer 2	4.10 m	3.68 m	15.09 m ²
Slaapkamer 3	4.06 m	3.68 m	14.98 m ²
Slaapkamer 4	4.05 m	3.71 m	13.46 m ²
Trap	3.02 m	1.05 m	2.40 m ²

3de verdieping

Mezzanine 2	3.70 m	2.29 m	7.60 m ²
Mezzanine 3	3.67 m	2.85 m	8.06 m ²

Kelder

Kelder 1	4.01 m	3.64 m	14.61 m ²
Kelder 2	4.04 m	3.66 m	14.82 m ²
Kelder 3	3.98 m	3.67 m	14.64 m ²
Kelder 4	4.01 m	3.69 m	14.85 m ²



Team

+32 2 318 78 32
 bruxelles.est@weininvest.be



Kelder

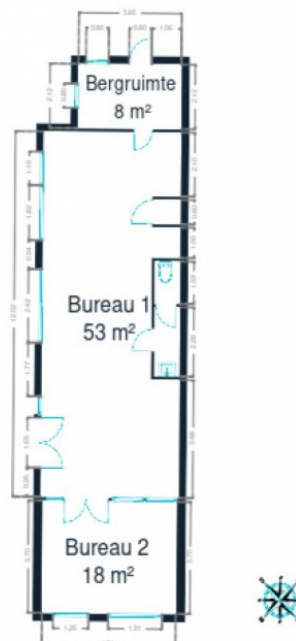


Team

+32 2 318 78 32
bruxelles.est@weinvest.be



Benedenverdieping

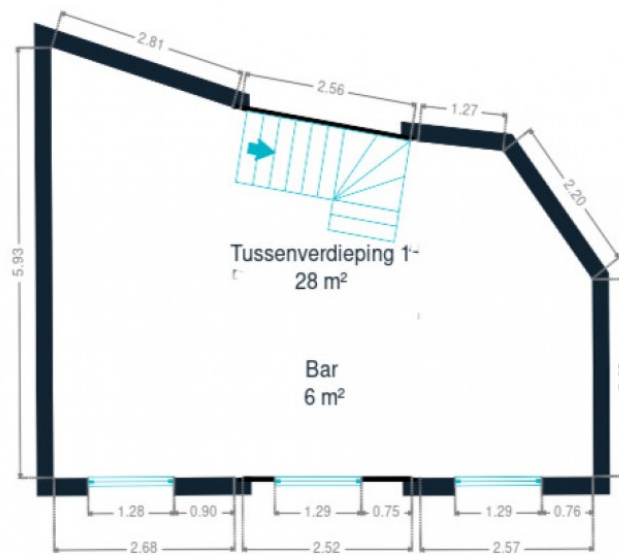


Benedenverdieping



Team

+32 2 318 78 32
bruxelles.est@weinvest.be



1ste verdieping



1ste verdieping



Team

+32 2 318 78 32
bruxelles.est@weinest.be



We
Invest

5945658

0 €



2de verdieping



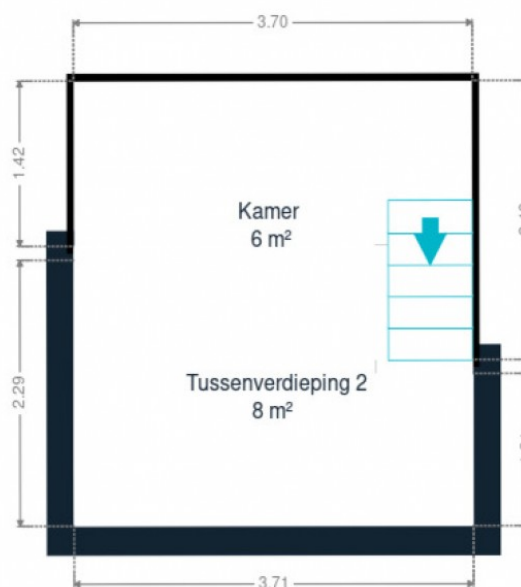
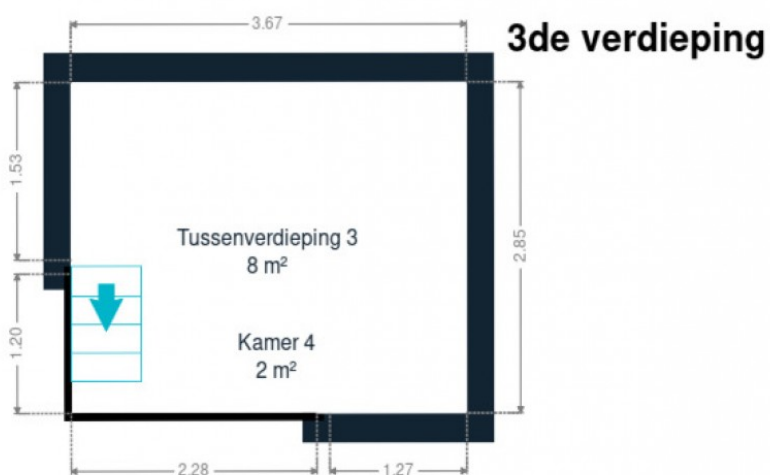
Team

+32 2 318 78 32

bruxelles.est@weinvest.be

Document is louter informatief en niet contractueel

Copyright We Invest & Partners Alle rechten voorbehouden. © 2024.



3de verdieping



Team

+32 2 318 78 32
bruxelles.est@weinvest.be

eigenschappen

DAK

Zinkwerken

Materialen zink

Bedekking

Tegels

GEVEL

Gevelbekleding

Baksteen**Geschilderd**

Staat

Goede staat

RAAM

Raamprofiel

Beglazing enkel en dubbel raam**Materiaal pvc***Team*+32 2 318 78 32
bruxelles.est@weinvest.be

INSTALLATIE

Waternverzachter	Ja
Gasteller	Ja
Boiler	
	Merk junkers
	Aantal 1
	Aantal liters 116
Alarm	Ja
Videofoon	Ja
Stroommeter	Enkelvoudig uurtarief
Verwarming	
	Type centraal
	Natuurlijk gas
	Modus radiatoren
	Ketel type met ventiel condensatie
	Merk junkers
Water meter	Individueel
TV	Teledistributie
Telefoon	Ja
Internet	Kabel



Team

+32 2 318 78 32
 bruxelles.est@weinvest.be



Le mobilier repris sur les photos ne fait pas partie de la vente conformément à l'article 3.9 du nouveau code civil.

Vervoer

Bushalte	150 m
Toegang spoor	1200 m
Oprit autosnelweg	1500 m

Scholen

GO! basisschool De Goudenregen	323 m
Sint-Goedele Brussel	545 m



Team

+32 2 318 78 32
 bruxelles.est@weinvest.be

Aandachtspunten

Onderdak	Hôtel Frederiksborg	339 m
Bushalte	Nereus	484 m
Universiteit	Vankeerberghen Sophie Marcelle	503 m
Onderdak	Brussels Hello Hostel	1030 m
Onderdak	B&B Lenoir 96	1032 m
Metrostation	Elisabeth	1066 m
Onderdak	Eurocap	1575 m
Onderdak	Auberge de Jeunesse Génération Europe - Youth Ho...	2166 m
Onderdak	Meininger Hotel	2451 m
Onderdak	Hotel Victory	2501 m
Onderdak	Theater Hotel	2691 m
Gemeentehuis	Citadines Sainte-Catherine Brussels	2724 m
Onderdak	Hotel Expo	2814 m



Team

+32 2 318 78 32
 bruxelles.est@weinvest.be

Stappen bij het aankopen van een woning

1. JE BUDGET BEPALEN

In functie van je reëel inkomen zal de bank je leencapaciteit bepalen. Samen met je startkapitaal (eigen middelen) vormt dit jouw budget.

3. EEN BOD UITBRENGEN

De eigenaar kan jouw bod aanvaarden, weigeren of een tegenbod doen. Let op! Elk bod is namelijk bindend.

5. FINANCIERING VAN JE DROOMWONING

Het is belangrijk ook hier te onderhandelen en met verschillende banken in discussie te gaan. Zo verkrijg je het beste krediet dat bij jouw financiële situatie past.

7. NOTARIEEL ONDERZOEK

Binnen een periode van vier maanden gaat de notaris verschillende fiscale, administratieve en juridische onderzoeken doorvoeren. Eens alle informatie verzameld is kan de verkoopakte opgesteld en nagelezen worden.

9. DE EIGENDOMSOVERDRACHT

Na de registratie in het hypotheekkantoor door de notaris ontvang je de eigendomstitel van je woning met de stempels van de belastingdienst. Bewaar deze goed.

2. DE ZOEKTOCHT EN BEZOEKEN

De zoektocht naar je droomwoning kan beginnen! Bepaal je zoekcriteria en sla ze op, zodat je op de hoogte wordt gebracht wanneer een woning die voldoet aan jouw wensen op de markt komt.

4. ONDERHANDELEN

De eigenaar kan jouw bod aanvaarden, weigeren of een tegenbod doen. Na de onderhandelingen is de verkoop in principe definitief.

6. ONDERTEKENING VAN DE VERKOOPOVEREENKOMST

Eens de financiering is afgerond kan de verkoopsovereenkomst ondertekent worden. Dat maakt de verkoop definitief. De ondertekening gebeurt bij de makelaar of bij de notaris.

+ Je betaalt een waarborg ter waarde van 5-10% van de aankoopprijs.

8. ONDERTEKENING VAN DE VERKOOPAKTE

Je ondertekent de verkoopakte bij de notaris. Daar ontvang je ook de sleutels van je nieuwe thuis. Je kan nu eindelijk intrekken!

+ Je betaalt het resterende bedrag vermeerderd met de registratierechten en de notariële/hypothecaire kosten.

Gefeliciteerd!



Welk kosten horen bij de aankoop van een woning?

Wanneer je een huis of appartement koopt, zal de verkoopprijs vermeerderd worden met verschillende belastingen en lasten. Omdat deze geïnd worden door de notaris worden ze vaak de **'notariskosten'** genoemd. Deze zal ze dan doorstorten naar de verschillende overheidsinstanties. **Gemiddeld gesproken bedragen ze ongeveer 5% bovenop de aankoopprijs voor een eerste woning.** Tenzij je geniet van een verlaagd tarief.

Voorbeeld:



Aankoopprijs

€300.000

Totaal van de kosten

In Vlaanderen voor een eerste woning in 2022

+ €13.518

Totaalprijs ▶

€313.518

€9000

Registratierechten
3%

€2.478

Honoraria van de notaris

€1.100

Administratieve kosten

€700

BTW
van 21% op de honoraria van de notaris en de administratieve kosten

€240

Hypothecaire inschrijving



Opgelet: Indien je aankoop gefinancierd wordt door een hypothecair krediet, zijn ook hier **notariskosten aan verbonden**. Deze zijn afhankelijk van het bedrag van je krediet. Informeer bij je bankier of notaris om deze kosten te berekenen.

Onze diensten

Geloven we dat een vastgoedmakelaar niet tegelijk een geweldige jurist, een uitmuntende fotograaf, een geniale marketeer of een gepassioneerde informaticus kan zijn. Daarom bestaat een We Invest kantoor uit een uitgebreid team met uiteenlopende vaardigheden:



De makelaars: een We Invest makelaar is meer dan een verkoper: het is een echte adviseur. Hij of zij zal je gedurende de hele aankoop begeleiden. Dankzij de BIV certificering ben je zeker dat onze makelaars geschoold zijn in de technische, juridische, fiscale en administratieve aspecten van een aan- en verkoop.



Het marketingteam: je makelaar wordt ondersteund door een professioneel marketingteam: fotografen, videografen, adverteerders, graphic designers, digitale marketeers... Dankzij de virtuele rondleiding bespaar je tijd door enkel de panden te bezoeken die echt jouw tijd waard zijn!



Het tech team: ons doel is technologie in te zetten om de vastgoedtransactie menselijker te maken. Tegenstrijdig? Helemaal niet: omringd door digitale tools en diensten, wordt het werk van onze makelaars aanzienlijk verlicht. Hierdoor kunnen ze zich richten op hun grootste kracht: advies op maat zodat jij je droomwoning kan vinden of je huidige woning aan de beste prijs kan verkopen.



Wil je verkopen?

Ontvang gratis en vrijblijvend een objectieve schatting van je woning. [Neem contact op met je lokale We Invest makelaar en ontdek rond een kopje koffie wat wij voor jou kunnen betekenen.](#)